

C:\Tacton\Tacton Design Automation\Server for SOLIDWORKS\data\s\_Schiebeturanlage\_1flg.SLDASM\simple\_model\

von Raum  
Ansicht Laufwerksseite LWS

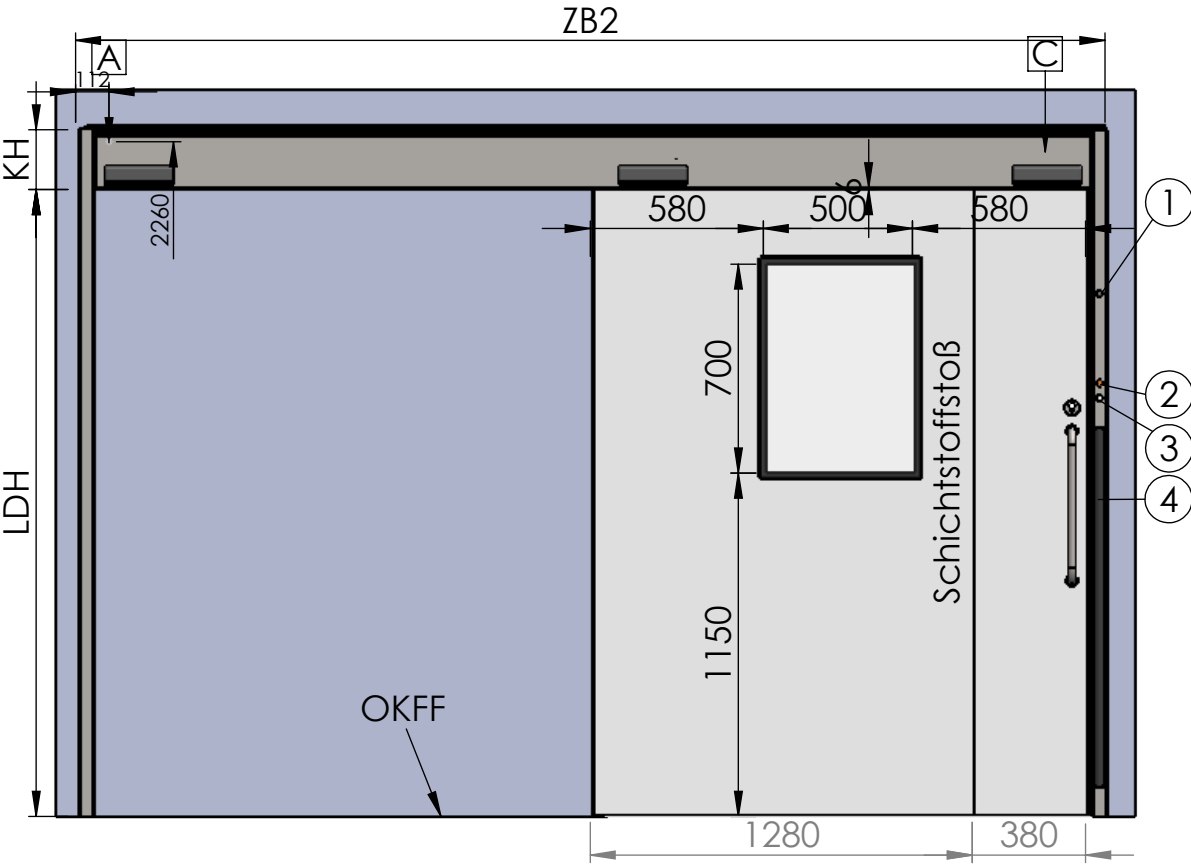
**A** Bauseitige Leistungen:  
Zuleitung: NYM 3x1,5 mm²  
Potentialausgleich: 1x6mm²  
Elektr. Anschluß: 230V 50/60 Hz  
Absicherung: 10 A  
1m freies Kabelende

**B** Bauseitige Leistung:  
Potentialausgleich: 1x6mm²  
1m freies Kabelende

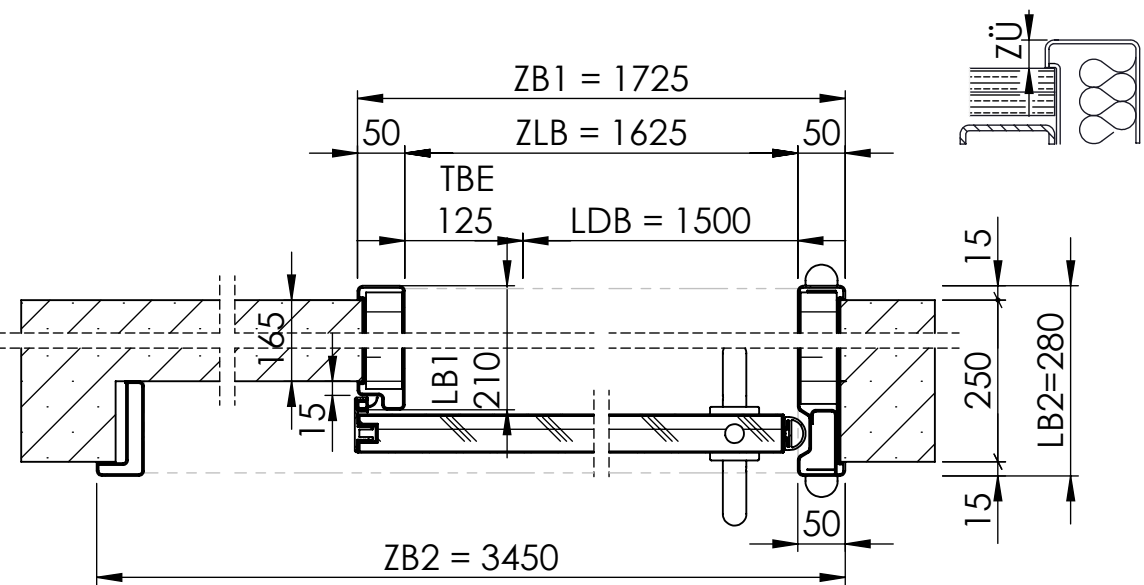
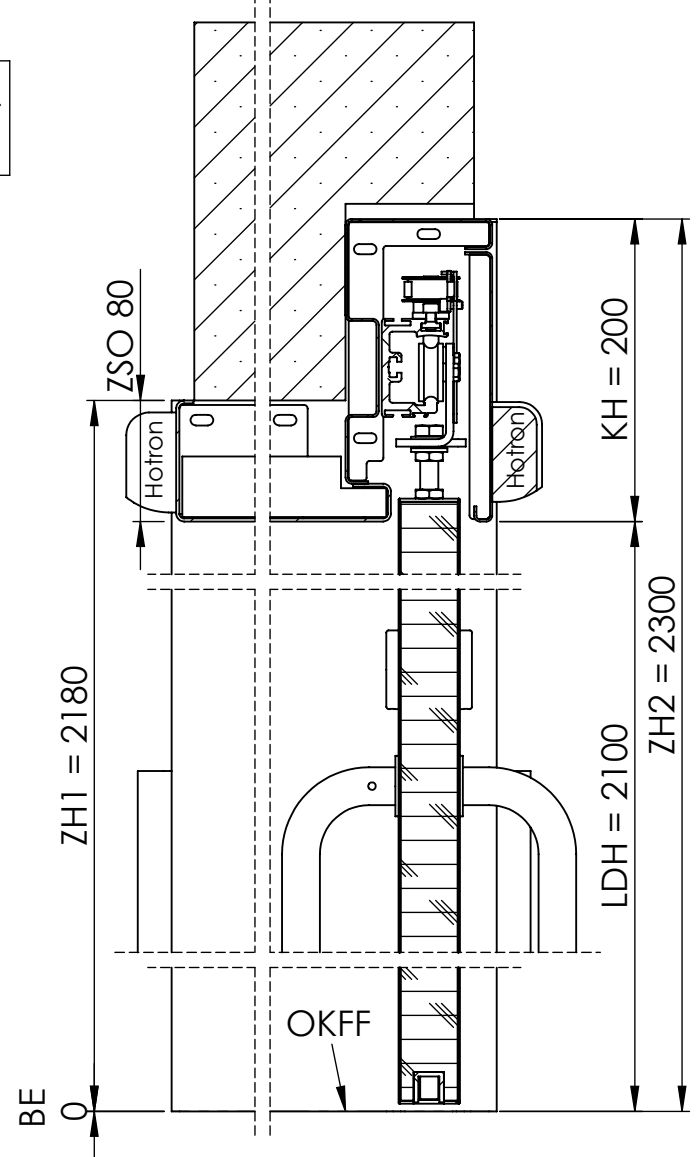
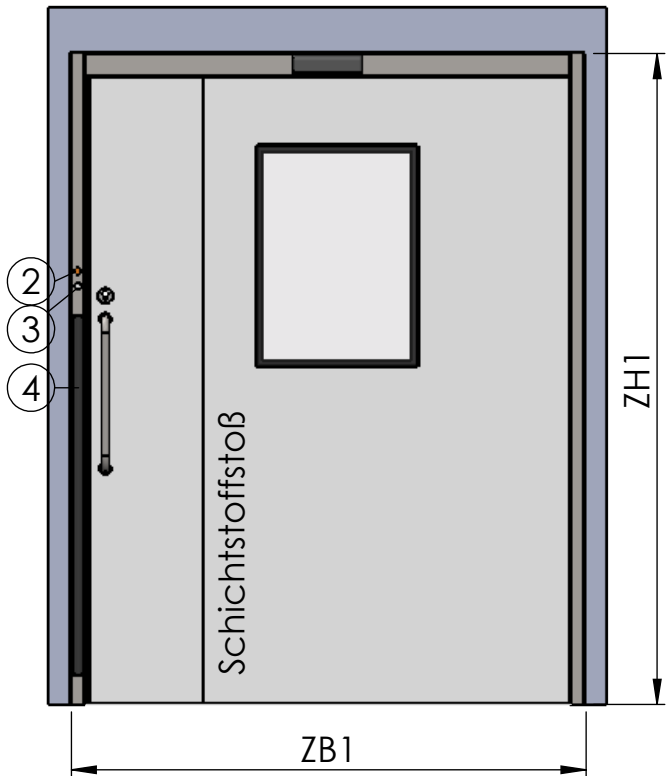
**C** Bauseitige Leistung:  
Kabelausschlag bei Markierung  
"C" an Laufwerkkasten für  
Steuerleitungen  
1m freies Kabelende

zu Raum  
Ansicht LW-Gegenseite GGS

Montagebedingungen der Türe:  
- Ständerwerk muss frei zugänglich sein, kein GK vorhanden.  
- Bauseitige Boden- Deckenschiene muss angelegt sein  
- Ständer bei der Einlaufzarge soll unbefestigt sein  
- Montage des Laufwerkkastens nach der Beplankung



24V DC 0,5A  
2x 1,5 mm²



- Betätigungen:
- ① Daueroffen
  - ② Teilöffnung
  - ③ Normalöffnung
  - ④ Normalöffnung
  - ⑤ Separater Impulsgeberträger
  - ⑥ Not-Aus
  - ⑦ Jalousie-Taster
  - ⑧ Jalousie-Wippe
  - ⑨ Rot-Grün Anzeige
  - ⑩ Großflächentaster
  - ⑪ Externe Betätigung

On-site wall / bauseitige Wand:  
BR1 = 1715mm  
BR2 = 3286mm  
BRN = 3425mm  
BRH = 2180mm  
BRNH = 2310mm

Glazing / Verglasung:

to room / LW-Gegenseite  
Silikonfuge  
ESG, 6mm  
SZR 24.0mm  
ESG, 6mm  
Silikonfuge  
from room / Laufwerksseite  
Shadowing / Verdunklung  
Ohne

Comment:  
Z: UK Fa.HT. C-Ständer  
B: Überströmung über Türspalt 125m³/h  
mit Abweiser

running in niche /  
Ausführung in Nische

Nicht tolerierte Funktionsmaße (M) bei Kanteilen nach DIN ISO 2768-01  
Längenmaße m (mittel) / Winkelmaße c (grob), ansonsten gilt die Allg.tol. DIN ISO 2768-mK

1.432.1	1.F409 Flur 15	1.432 zentr. Einl.	01
1.436.1	1.F409 Flur 15	1.436 Einleitung 4	01
1.435.1	1.F409 Flur 15	1.435 Einleitung 3	01
Tür-Nr.	von Raum	zu Raum	Etage
Links öffnend	Auto 230V	LV-Pos: .	
Schloss:	Vollzylinder PZ D 30/30	Türblattgewicht:	99 kg
Blei - Zarge   Blatt:	kein Blei   kein Blei	Türzargengewicht:	76 kg
Beschläge:	Griff V2A D25 L500		
Blatt:	Schichtstoff Resopal 9417-60		
Zarge:	V2A geschliffen		
Absicherung für "öffentlicher Bereich" nach DIN 18650		Ja	Lfd Nr.: 016

Projekt / Project: PJ190100, Altötting		Fürsich FA-Nr. / FA-No.	
Benennung / Title: Schiebetüranlage 1-flg.		Menge / Quantity: 3	
Teile-Nr. / Part-No.: TZG00191	gez. / signed:	Datum / Date: 18.08.2020	Name / Name: Tjabus
Material / Material: -	Oberfläche / Surface: -	Gewicht/Weight (kg):	Zeichnungs-Nr. / Drawing-No.: PJ190100_016_A_ST_1flg_L
© Alle Rechte sowie Konstruktionsänderungen bleiben vorbehalten, HT Labor + Hospitaltechnik GmbH All rights and constructional modifications are reserved, HT Labor + Hospitaltechnik GmbH		Index: A	Maßstab/Scale: 1:20
		Abm./Size: A3	Blatt/Sheet: 1

**HT GROUP**  
HT Labor + Hospitaltechnik GmbH  
Rambacher Str. 2 · 91180 Heideck · Germany  
info@htgroup.de · www.htgroup.de